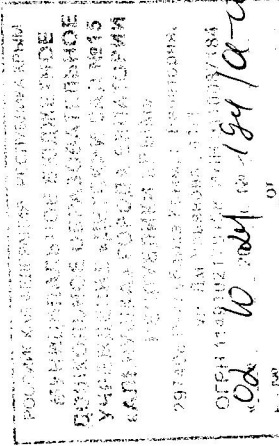


**Муниципальное бюджетное дошкольное образовательное учреждение «Детский сад №15 «Аленушка»**  
города Евпатории Республики Крым»

297408, Российская Федерация, Республика Крым, г. Евпатория, ул. Дм. Ульянова, 41/1

ОГРН – 1149102178158, ИНН – 9110087184, КПП – 911001001 т.:(36569) 2-51-09 sadik\_alenushka-evp@crimeaedu.ru



**ОТЧЕТ**  
**О ВЫПОЛНЕНИИ МУНИЦИПАЛЬНОГО ЗАДАНИЯ**  
за 3-й квартал 2024г.

Наименование муниципального учреждения:

**Муниципальное бюджетное дошкольное образовательное учреждение «Детский сад № 15 «Аленушка» города Евпатории Республики Крым»**

Вид деятельности муниципального учреждения:

**Образование дошкольное**

**Присмотр и уход**

**Образование дополнительное детей и взрослых**

Вид муниципального учреждения  
**бюджетное дошкольное учреждение**  
(указывается из базового (отраслевого) перечня):

Периодичность **3-й квартал**

(указывается в соответствии с периодичностью предоставления отчета о выполнении муниципального задания, установленной в муниципальном задании)

Коды	Форма по ОКУД
0506001	
	Дата
	Код по сводному реестру
По ОКВЭД	85.11
По ОКВЭД	88.91
По ОКВЭД	85.41

488  
с.ч. 00 10. 2024

Часть 1. Сведения об оказываемых муниципальных услугах <1>

Раздел 1

1. Наименование муниципальной услуги:

реализация основных образовательных программ дошкольного образования

Код по базовому (отраслевому) перечню классификатору)

50.Д45.0

2. Категории потребителей муниципальной услуги:

Физические лица до 8 лет

3. Сведения о фактическом достижении показателей, характеризующих объем и (или) качество муниципальной услуги:

3.1. Сведения о фактическом достижении показателей, характеризующих качество муниципальной услуги:

Уникальный номер реестровой записи	Показатель, характеризующий содержание муниципальной услуги				Показатель, характеризующий условия (формы) оказания муниципальной услуги		Показатель качества муниципальной услуги						
	(наименование показателя)	(наименование показателя)	(наименование показателя)	(наименование показателя)	наименование	код	Значение		допустимое (возможное) отклонение	отклонение, превышающее допустимое (возможное) значение	причина отклонения		
							Утверждено муниципальным заданием на год	Исполнено на отчетную дату					
1	2	3	4	5	6	7	8	9	10	11	12	13	14
8010110.99.0.1:В24ВТ22000	не указано	Обучающиеся за исключе-	От 1 года	очная; группа		Доля обучающихся освоивших программы	%	744	90	85	10%	-	-

			нием обучающихся с ОВЗ и детей-инвалидов	до 3 лет	полного дня		дошкольного образования								
8010110.99.0.БВ 24БС42000	не указано	адаптированная образовательная программа	От 1 года до 3 лет	очная; группа полного дня		Укомплектованность учреждения педагогическими кадрами Доля родителей (законных представителей), удовлетворенных условиями и качеством предоставляемых услуг	744 100 100 100	100 95 95	100 95 95	100 95 95	100 95 95	100 95 95	100 95 95	100 95 95	100 95 95
8010110.99.0.БВ24ВУ42000	не указано	Обучающиеся за исключением ОВЗ и детей-инвалидов	От 3 лет до 8 лет	очная; группа полного дня		Доля обучающихся, освоивших программы дошкольного образования	744 95 95	95 95 95	95 95 95	95 95 95	95 95 95	95 95 95	95 95 95	95 95 95	95 95 95
8010110.99.0.БВ24БТ62000	не указано	адаптированная образовательная программа	От 3 до 8 лет	очная; группа полного дня		Укомплектованность учреждения педагогическими кадрами	744 100 100	100 100 100	100 100 100	100 100 100	100 100 100	100 100 100	100 100 100	100 100 100	100 100 100

							Доля родителей (законных представителей), удовлетворенных условиями и качеством предоставляемых услуг	744	95	95	10%
--	--	--	--	--	--	--	---	-----	----	----	-----

3.2. Показатели, характеризующие объем муниципальной услуги:

Уникальный номер реестровой записи	Показатель, характеризующий содержание муниципальной услуги				Показатель объема муниципальной услуги				Средний размер платы (цена, тариф)					
	Показатель, характеризующий условия оказания муниципальной услуги		Показатель, характеризующий форму оказания муниципальной услуги		единица измерения по ОКЕИ	значение	допустимое (возможное) отклонение	отклонение, превышающее допустимое (возможное) значение		причина отклонения				
	наименование показателя	наименование показателя	наименование показателя	наименование показателя										
1	2	3	4	5	6	7	8	9	10	11	12	13	14	15
	(наименование показателя)	(наименование показателя)	(наименование показателя)	(наименование показателя)	(наименование показателя)	утверждено муниципальными органами государственной власти	исполнено на отчетную дату							

8010110.99.0. БВ24ВТ22000	не указано	Обучаю- щиеся за исключе- нием обучающи хся ОВЗ и детей- инвалидов	От 1 года до 3 лет	очная; группа полного дня		Количес тво обучаю щихся	Чел.	792	44	45	10%			
8010110.99.0. БВ 24БС42000	не указано	адаптирова нная образова тельная программа	От 1 года до 3 лет	очная; группа полного дня		Количес тво обучаю щихся	Чел.	792	0	0	0			
8010110.99.0. БВ24ВУ42000	не указано	Обучаю- щиеся за исключе- нием обучающи хся с ОВЗ и детей- инвалидов	от 3 до 8 лет	очная; группа полного дня		Количес тво обучаю щихся	Чел.	792	256	254	10%			-
8010110.99.0. БВ24БТ62000	не указано	адаптиро- ванная образова- тельная програм- ма	от 3 до 8 лет	очная; группа полного дня		Количес тво обучаю щихся	Чел.	792	0	0	10%			-

Раздел 2

Код по  
**50.785.0**  
 базовому  
 (отраслевому)  
 перечню  
 (классификатору)

1. Наименование муниципальной услуги: **присмотр и уход**
2. Потребители муниципальной услуги: **физические лица**

3. Показатели, характеризующие объем и (или) качество муниципальной услуги:
- 3.1. Показатели, характеризующие качество муниципальной услуги:

Уникальный номер реестровой записи	Показатель, характеризующий качество муниципальной услуги				Показатель качества муниципальной услуги								
	Показатель, характеризующий условия выполнения работы		Показатель, характеризующий форму работы		наименование показателя	единица измерения по ОКЕИ	значение		допусти мое (возможное) отклонение	отклонение, превышающее допустимое (возможное) значение	причина отклонения		
	(наименование показателя)	(наименование показателя)	(наименование показателя)	(наименование показателя)			наименование	год				исполнено на отчетную дату	
1	2	3	4	5	6	7	8	9	10	11	12	13	14
8532110.99.0. БЗ19АА92000	-	Дети-сироты и дети, оставшиеся без попечения родителей	от 1 до 3 лет	группа полного дня		Доля родителей (законных представителей), удовлетворенных условиями и качеством предоставляемой услуги	%	744	0	0	10%	-	-

8532110.99.0. БВ19АА08000	-	дети-инвалиды	от 1 до 3 лет	группа полного дня	Доля своевременно устраненных нарушений, выявленных в результате проверок органов, осуществляющих функции по контролю и надзору в сфере санитарного законодательства	%	744	0	0	10%	-	-
					Посещаемость воспитанниками учреждения	%	744	0	0	5%		
					Заболееваемость детей (количество дней, пропущенных по болезни)	единица	642	0	0	10%	-	
8532110.99.0. БВ19АА08000	-	дети-сироты и дети, оставшиеся без попечения родителей	От 3 до 8 лет	группа полного дня	Доля родителей (законных представителей), удовлетворенных условиями и качеством предоставляемой услуги	%	744	95	95	10%	-	-

8532110.99.0. БВ19АА14000	-	дети-инвалиды	От 3 до 8 лет	группа полного дня	Доля своевременно устраненных учрежденных нарушений, выявленных в результате проверок органов, осуществляющих функции по контролю и надзору в сфере санитарного законодательства	%	744	97	100	10%	-	-
					Посещаемость воспитанниками учреждения	%	744	78	76	10%		
					Заболееваемость детей (количество дней, пропущенных одним ребенком по болезни)	единица	642	14	10	10%	-	-

### 3.2. Показатели, характеризующие объем муниципальной услуги:

Уникальный номер ресурсной линии	Показатель, характеризующий качество муниципальной услуги	Показатель, характеризующий условия (формы) оказания муниципальной услуги	Показатель объема муниципальной услуги									
			наименование показателя	единица измерения по ОКЕИ	Значение		отклонение, превышающее допустимое (возможное)	причины отклонения				
			наименование	код	утвержденное муниципальным	исполненное на отчетную дату	допустимое отклонение	допустимое отклонение (возможное)	допустимое отклонение (возможное)			



	(наименование показателя)	(наименование показателя)	(наименование показателя)	(наименование показателя)	(наименование показателя)	(наименование показателя)	(наименование показателя)	(наименование показателя)	7	8	9	10	11	12	13	14
1	2	3	4	5	6	7	8	9	10	11	12	13	14			
85.32.10.99.0 1319AA920 00	-	дети-сироты и дети, оставшиеся без попечения родителей	От 1 года до 3 лет	группа полного дня	Количество обучающихся	Чел.	792	792	1	1	10%	-				
85.32.10.99.0 1319AA080 00	-	дети-инвалиды	От 1 года до 3 лет	группа полного дня	Количество обучающихся	Чел.	792	792	0	0	10%	-				
85.32.10.99.0 1319AA98000	Дети – сироты, дети, оставшиеся без попечения родителей	От 3 до 8 лет	группа полного дня	Число детей	Количество обучающихся	Чел.	792	792	4	5	10%	-				
85.32.10.99.0 1319AA14000	Дети-инвалиды	От 3 до 8 лет	группа полного дня	Число детей	Количество обучающихся	Чел.	792	792	1	1	10%	-				

Раздел 3.

Код по 42.Г.42.0

базовому (отраслевому) перечню (классификатору)

1. Наименование муниципальной услуги: **Реализация дополнительных образовательных программ дошкольного образования**

2. Потребители муниципальной услуги: **Физические лица до 8 лет**

3. Показатели, характеризующие объем и (или) качество муниципальной услуги:

3.1. Показатели, характеризующие качество муниципальной услуги:

Уникальный номер реестровой записи	Показатель качества муниципальной услуги												
	Показатель, характеризующий качество муниципальной услуги	Показатель, характеризующий условия (формы) выполнения работы		наименование показателя	единица измерения по ОКЕИ		значение	допусти мое (возможное) отклонение	отклонение, превышающее допустимое (возможное) значение	причина отклонения			
		(наименование показателя)	(наименование показателя)		(наименование показателя)	код							
1	2	3	4	5	6	7	8	9	10	11	12	13	14
	(наименование показателя)	(наименование показателя)	(наименование показателя)	(наименование показателя)	(наименование показателя)		наименование		утверждено в муниципальном задании на год	исполнено на отчетную дату			

8042000.99.0. Б552АЖ48000	не указано	не указано	не указано	очная	%	744	100	100	100	10%
	Доля своевременно устраненных нарушений, выявленных в результате проверок органов, осуществляющих функции по контролю и надзору в сфере санитарного законодательства				%	744	95	96	10%	
	Доля воспитанников, осваивающих дополнительные общеобразовательные программы в образовательном учреждении				%	744	95	95	10%	
	Доля родителей (законных представителей), удовлетворенных условиями и качеством предоставляемой услуги				%	744	95	95	10%	

3.2. Показатели, характеризующие объем муниципальной услуги:

Уникальный номер (реквизит)	Показатель, характеризующий содержание муниципальной услуги	Показатель, характеризующий	Показатель объема муниципальной услуги				Средний размер
			наиме	единица	значение	допусти	

вой записи	у условий (формы) оказания муниципальной услуги				показания	измерения по ОКЕИ		утверждено в муниципальной льном задании на год	исполнено на отчетную дату	мое (возможное) отклонение	ие, превышающее допустимое (возможное) значение	отклонения	платы (цена, тариф)
	(наименование по оплате)	(наименование по оплате)	(наименование по оплате)	(наименование по оплате)		наименование	код						
1	2	3	4	5	6	7	8	9	10	11	12	13	14
МОУ ДОУ "СОЮЗ ШКОЛЬНИКОВ"	не указано	не указано	не указано	очная	человеко-час	Чел.ч. 539		7875	5906	10%			

Заведующий

Федулова Е.В.  
(подпись) \_\_\_\_\_ (расшифровка подписи)

« » \_\_\_\_\_ 2024 года